

Hacking Team S.r.l.

Sede legale e Amministrativa: Via San Pietro All'orto, 26 – 20121 Milano – Tel: +39.02.66988639

e-mail: [info@hackingteam.it](mailto:info@hackingteam.it) – web: <http://www.hackingteam.it> – Fax: +39.02.67381939

P.IVA: 03924730967 – Capitale Sociale: € 100.000,00

N° Reg. Imprese / CF 03924730967 – N° R.E.A. 1712545

---

## **Proposta Budgettaria per la Soluzione di correlazione eventi e gestione log di apparati di rete e sicurezza per CILME**

**Confidential**  
**23-6-2004**

## 1. Proposta di progetto in house

Progetto di correlazione eventi	Oggetto	Costo prodotto NSM	Stima Costo HW	Tot in €
<b>Costi</b>	Console	2.500	1.500	<b>4.000</b>
	Piattaforma di analisi e correlazione (Central Server + Reporting Server) fino a 1000 eventi al secondo memorizzati nel DB	55.000	12.000	<b>62.000</b>
	Maintenance SW	8.500		<b>8.500</b>
	System Integration *			<b>10.000</b>
<b>Totale</b>				<b>84.500</b>

\* include la generazione di 5 regole di correlazione

L'architettura è in grado di gestire un numero illimitato di apparati fino ad un massimo di 1000 EPS memorizzati nel database

Eventuali collettori successivi hanno un costo di € 25.000,00.

Canone di Manutenzione software 15% annuo

A sistema installato sarà opportuno definire una procedura di back-up/storage e decidere ove salvare i dati storici

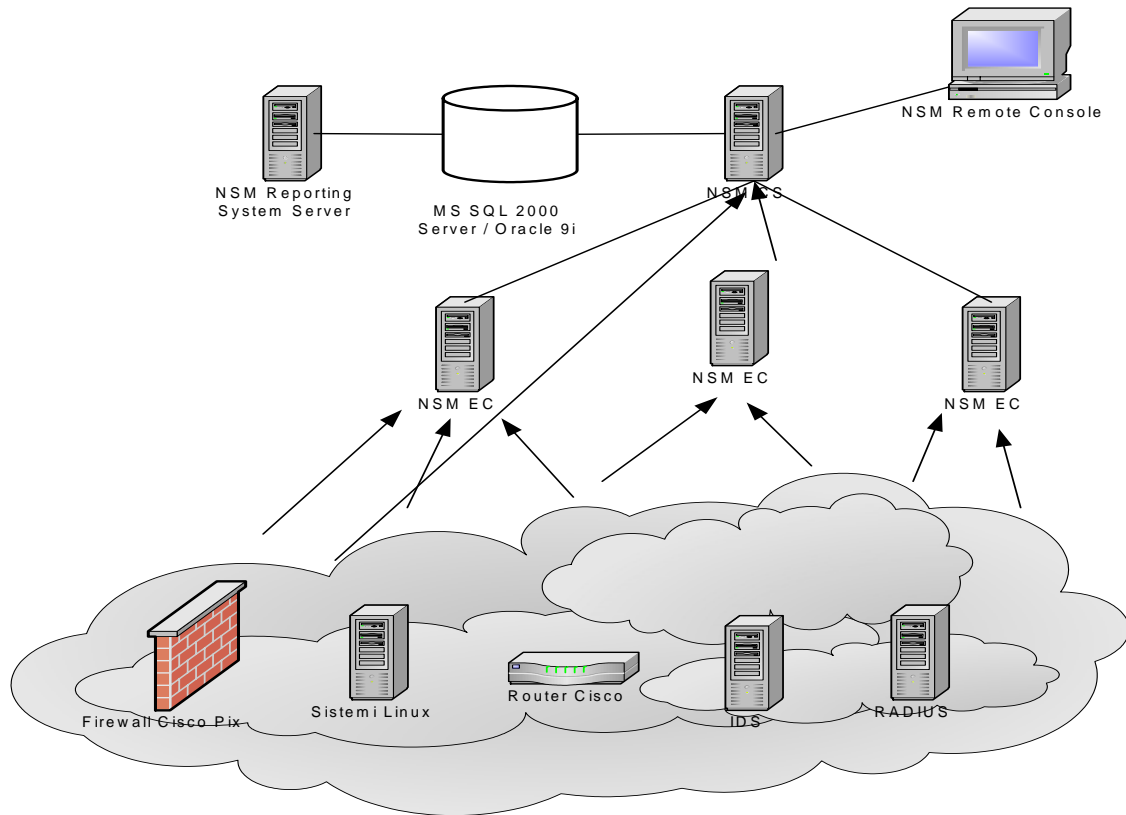
### System Integration

- Analisi dei Requisiti
- Architettura di rete
- Architettura NSM
- Apparati da monitorare (5 tipologie standard)

### System Integration

- Installazione
- Configurazione
- Regole (5)
- Alerts
- Testing
- Collaudo
- Training on the job

## Esempio di schema logico della soluzione:



## 2. Proposta di servizio in outsourcing

Servizio di correlazione eventi	Oggetto	Quotazioni in €
Costi di start-up	Messa in opera di un sistema di rilevamento allarmi, raccolta log e reportistica fino a 1000 eventi al secondo memorizzati nel DB *	<b>10.000,00</b>
Costi del servizio	Canone mensile del servizio di gestione sistemistica e per l'implementazione di N. 2 nuove regole al mese definite dal cliente	<b>3.800,00</b>

**\* include la generazione di 5 regole di correlazione**

**L'architettura è in grado di gestire un numero illimitato di apparati fino ad un massimo di 1000 EPS memorizzati nel database.**

**Al momento dell'analisi dei requisiti sarà opportuno definire procedure e metodologie di back-up e il sistema sul quale effettuare i salvataggi.**

**Il canone indicato si riferisce ad un contratto triennale con comodato d'uso (hardware e software) e messa in esercizio del sistema.**

### Start-up

- Analisi dei Requisiti degli apparati da monitorare (5 tipologie di apparati standard)
- Installazione c/o cliente
- Configurazione
- Regole (5)
- Testing
- Collaudo
- Training on the job