



Una Fondazione che fa sistema

pagina 2

Il luogo ideale dove pubbliche amministrazioni, università e imprese si trovano unite per garantire uno sviluppo sostenibile, per individuare priorità, finanziamenti e strategie per sviluppare nuovi prodotti e nuovi servizi, per attivare quel processo virtuoso che ha permesso a Francia, Germania, Regno Unito e più recentemente alla Spagna di avviare politiche di relazioni commerciali estremamente redditizie.

Obiettivo sviluppo

pagina 3

Nella missione e nei programmi della Fondazione Politecnico: "Laboratori università-industria, osservatori tecnologici, incubatori d'impresa e strumenti di finanza innovativa per promuovere e aiutare la crescita imprenditoriale".

Spazi tecnologici per l'uomo

pagina 6

LE SFIDE DELLA DOMOTICA
Lunedì 17 maggio, in un convegno che si è tenuto nella sede della Fondazione, si è parlato di ricerca, produzione e sfide del mercato.

Design Focus a Milano

pagina 5

Ha preso il via l'Osservatorio scientifico sul sistema del design lombardo. Quello del design è uno dei punti di forza del sistema economico produttivo lombardo; il design è esso stesso settore produttivo e generale orientamento di una consistente parte dell'imprenditoria lombarda.



Materiali e dispositivi per la comunicazione ottica a banda larga

pagina 4



Spazi tecnologici per l'uomo

pagina 6



Nasce il primo prestito-ponte verso il lavoro

pagina 6

fondazione politecnico.it

NUMERO 1.2004

Poste Italiane Spa
Spedizione in AP - D.L. 353/2003
(conv. in L. 27/02/2004 n. 46)
art.1 comma 2 DCB Milano

registrazione Tribunale di Milano
n. 523 del 10 maggio 2004
editore Fondazione Politecnico di Milano
Piazza Leonardo da Vinci 52 - 20133 Milano
telefono 02 2399 9150

direttore responsabile Sergio Vicario
direttore scientifico Claudio Brocchi
redazione Maria Luisa Sangiorgio
foto Uffizio Orientamento Politecnico di Milano, M. Bergamini, C. Crisciani,
L. Musci, J. Sigone, Fondazione Politecnica Ghezzi Neri
Scardinì, Agenzia fotografica Metrafora Milano

Periodico della

Fondazione
POLITECNICO DI MILANO

coordinamento editoriale Metrafora Milano
grafica © Carta Semplice Roma
stampata Arti Grafiche Stefano Pinelli Srl,
Via Farneti 8, 20129 Milano
finito di stampare giugno 2004

Una **Fondazione** che fa sistema

Il **luogo ideale** dove pubbliche amministrazioni, università e imprese trovano il punto di **incontro**

Giulio Ballio
 Rettore del Politecnico

Negli ultimi 15–20 anni il quadro dei rapporti fra università e imprese è completamente cambiato, sia per l'accelerazione richiesta agli investimenti in Ricerca e Sviluppo, necessari alle imprese per restare competitive sui mercati, sia per le profonde trasformazioni che stanno verificandosi nei processi formativi. Il futuro dovrà essere caratterizzato da una vera convergenza fra pubbliche amministrazioni, università e imprese, convergenza nella quale obiettivi e interessi dovranno essere comuni, i ruoli, nella loro diversità, sempre più paritetici e interconnessi.

In questi ultimi otto anni, il Politecnico di Milano, con i suoi dipartimenti, con la creazione di consorzi e di società di *spin-off*, con la politica di decisa semplificazione amministrativa e di incentivazione, ha sviluppato attività di ricerca e di didattica finalizzate allo sviluppo della conoscenza nel sistema imprenditoriale valutabili in circa 50 milioni di euro annui.

La Fondazione appare il luogo ideale ove pubbliche amministrazioni, università e imprese possono: fare sistema per garantire uno sviluppo sostenibile alle future generazioni; individuare priorità, finanziamenti e strategie per sviluppare i nuovi prodotti e i nuovi servizi resi possibili dalle attuali tecnologie nei settori della formazione, della salute, della mitigazione dei rischi territoriali, della sicurezza delle reti, dell'assistenza ai più deboli, della valorizzazione dei beni culturali; individuare e realizzare accoglienza, attivando quel processo virtuoso che ha permesso a Francia, Germania, Regno Unito e più recentemente alla Spagna di avviare politiche di relazioni commerciali estremamente redditizie; studiare, proporre e ricercare aiuti finanziari privati al sistema universitario.

Così il Politecnico, che laurea circa il 15 per cento degli Ingegneri e il 25 per cento degli Architetti italiani, potrà continuare a fornire al Sistema Italia la qualità dei laureati di cui il Paese ha bisogno.



Presidente **Giampio Bracchi**
Direttore **Graziano Dragoni**

CONSIGLIO DI AMMINISTRAZIONE

Romeo Astorri
Emilio Bartezaghi
Pier Andrea Chevallard
Umberto Cugini
Pierluigi Della Vigna
Lucio Pinto
Michele Porcelli
Guido Possa
Giuliano Simonelli
Maria Cristina Treu

ASSEMBLEA DEI SOCI FONDATORI

Aldo Scarselli Presidente
Marco Citterio Vice Presidente
Paolo Bodini
Sindaco Comune di Cremona
Marco Citterio
Presidente UniverCom
Giancarlo Corada
Presidente Provincia di Cremona
Roberto Formigoni
Presidente Regione
Vittorio Merloni
Presidente Me...

Obiettivo sviluppo

Laboratori università-industria, osservatori tecnologici, incubatori d'impresa e strumenti di finanza innovativa per promuovere e aiutare la crescita imprenditoriale

Giampio Bracchi

Presidente della Fondazione Politecnico

La Fondazione Politecnico di Milano è la concretizzazione di un patto per l'innovazione tra università, istituzioni pubbliche e imprese interessate a promuovere la ricerca e a utilizzare le sue ricadute a sostegno dello sviluppo economico. In parte è un ritorno alle origini, se si pensa che il Politecnico nacque nel 1863 per volontà degli enti locali, della Camera di Commercio, con il sostegno della Cassa di Risparmio delle Province Lombarde e che già nel 1926 furono le principali imprese e banche lombarde a dare vita alla Fondazione Politecnica Italiana, voluta da Giacinto Motta.

Su quell'idea originaria innesteremo nuove competenze e strutture, come i laboratori università-industria, gli osservatori tecnologici, gli incubatori d'impresa e strumenti di finanza innovativa finalizzati a promuovere e aiutare l'innovazione e la crescita imprenditoriale. Possiamo fin d'ora contare sulla messa a fattor comune non solo delle ricerche che il Politecnico svolge con la maggioranza delle grandi imprese presenti in Italia e dei numerosi corsi di aggiornamento sulle tecnologie, sul design e sulla gestione del territorio, ma anche su decine di progetti per l'innovazione delle piccole-medie imprese e per la nascita di nuove imprese tecnologiche.

Da ultimo, ma non meno importante, va sottolineato che parte delle risorse economiche che l'iniziativa attiverà andranno a sostenere e aiutare, attraverso anche interventi di edilizia residenziale, la mobilità internazionale dei ricercatori e dei docenti e soprattutto degli studenti che, non dimentichiamolo, costituiscono la vera scommessa sul futuro competitivo della nostra comunità.



Uno strumento agile nelle mani dell'impresa

La possibilità di operare in regime privatistico consentirà alla Fondazione Politecnico snellezza e rapidità nel processo decisionale, che sarà focalizzato su:

- la promozione di grandi progetti e laboratori di ricerca interdisciplinare, che integrino le competenze dei Dipartimenti del Politecnico con quelle dei partner istituzionali e imprenditoriali
- la promozione di nuove imprese ad alta tecnologia
- il trasferimento dell'innovazione tecnologica alle piccole e medie imprese
- l'assistenza agli enti pubblici che vogliano promuovere, nei territori di loro competenza, l'utilizzo di nuove tecnologie

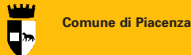
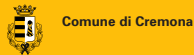
In tal modo la Fondazione, avvalendosi del sempre aggiornato e diversificato sapere di cui dispone il Politecnico di Milano, intende perseguire la crescita della conoscenza scientifica mettendola al servizio dello sviluppo.

La **Fondazione** Politecnico è stata costituita a Milano l'11 aprile del 2003.

Lombardia
Adriano Passera
Amministratore Delegato Banca Intesa spa
Roberto Reggi
Sindaco
Comune di Piacenza
Vittorio Rossi
Amministratore delegato Siemens spa
Carlo Sangalli
Presidente CCIAA Milano
Marco Tronchetti Provera
Presidente e Amministratore Delegato Pirelli&C spa
Vico Valassi
Presidente UniverLecco-Sondrio
Giuliano Zuccoli
Presidente Aem spa
COMITATO SCIENTIFICO
Benito Benedini
Gian Carlo Corada
Maurizio Crippa
Anna Maria De Maio
Enrico Lironi
Vico Magistretti
Michele Perini
Augusto Rizzi
Gianfelice Rocca
Giorgio Squinzi
Vico Valassi
Raffaello Vignali

www.fondazionepolitecnico.it

Soci fondatori



Merloni Elettrodomestici



SIEMENS

UNIVERCOMO

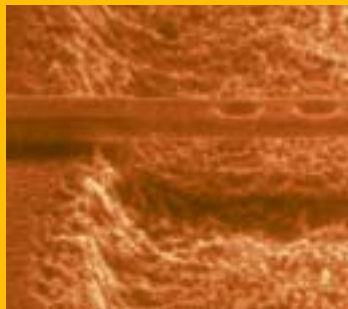
UNIVERLECCO

Materiali e dispositivi per la comunicazione ottica a banda larga

CON PIRELLI UN PIANO TRIENNALE DI RICERCA

Nel campo delle comunicazioni ottiche a banda larga, soprattutto nelle loro applicazioni nelle reti locali, è importante la ricerca e lo sviluppo di materiali e dispositivi in grado di realizzare funzioni ottiche (splitter, amplificatori, compensatori di dispersione, array di laser...) a basso costo e di dimensioni limitate.

Il progetto triennale prevede lo sviluppo di nuove funzionalità ottiche nell'utilizzo dei materiali dielettrici e di nuovi dispositivi fotonici avanzati, in particolare con scrittura a impulsi laser a femtosecondi di elevata energia.



Per saperne di più sulle offerte del Politecnico alle imprese per un utilizzo razionale delle tecnologie a banda larga, ma anche per parlare con la Fondazione e per conoscerne i progetti:

telefono 02 2399 9150

www.fondazionepolitecnico.it

Per la città più cablata

UN PIANO A BANDA LARGA

A Milano, grazie all'impegno diretto dell'Aem, il 90 per cento delle abitazioni è raggiunto dalla rete.

Un primato in Europa.

Grazie alla banda larga le immagini in movimento si presentano nitide e veloci nelle nostre case e nei nostri uffici.

Per accelerare lo sviluppo di applicazioni per i cittadini e per le imprese Metroweb, la società che gestisce la rete, e Fondazione Politecnico stanno mettendo a punto un piano per lo sviluppo di servizi di pubblica utilità.

Sicurezza, assistenza sanitaria, sostegno agli anziani, servizi culturali sono solo alcune delle applicazioni che la banda larga può offrire.



Una opportunità per le imprese

Per incentivare il miglior utilizzo della banda larga e dei suoi servizi telematici (sia per il business-to-business che per il business-to-retail) il Politecnico di Milano è a disposizione delle imprese per valutare gli scenari tecnologici e organizzativi più appropriati.

Novità in Fondazione

ABB, Aica, Aitec, Alcatel, Cdb Web Tech, Provincia di Milano

sono le prime aziende che entrano in Fondazione come Partecipanti istituzionali.

McKinsey e Value Partners sono le prime aziende che entrano in Fondazione come Partecipanti.

Siam è Socio onorario.





Design Focus a Milano

Nasce l'Osservatorio scientifico sul sistema del **design lombardo**

Nel dicembre 2003 Camera di Commercio di Milano e Fondazione Politecnico hanno promosso, con Regione Lombardia, Assolombarda, Federlegno Arredo, API Milano, ADI (Associazione per il Disegno Industriale), Unione Artigiani della Provincia di Milano, Fondazione Triennale di Milano, Design Focus, Osservatorio sul sistema del design lombardo.

Il territorio milanese e lombardo è caratterizzato da una particolare concentrazione di risorse, attività, competenze, azioni e prodotti legati al design.

Quello del design è uno dei punti di forza del sistema economico produttivo lombardo; il design è esso stesso settore produttivo (di attività di progetto, di attività formative, di editoria, di prodotti culturali, di luoghi, di eventi...) e generale orientamento di una consistente parte dell'imprenditoria lombarda.

Uno dei principali obiettivi è quello di favorire l'incontro tra la domanda e l'offerta di design, generando innovazione e competitività per l'intero sistema economico produttivo lombardo. Design Focus opererà su due principali livelli di azione: uno strategico-politico, ovvero la creazione di una policy sul design, un luogo aperto di

anticipazione, discussione e pianificazione di temi e progetti per la competitività del sistema, e uno informativo-scientifico, e cioè la costruzione di un capitale informativo, che rappresenti la base per la costruzione di scenari informativi e operativi, e che porti a esplicitare linee di politica per il design milanese e nazionale.

"Il design milanese e lombardo - sostiene Pier Andrea Chevallard, Segretario generale della Camera di Commercio di Milano - rappresenta un elemento di eccellenza che porta le nostre imprese ad essere conosciute in tutto il mondo... e l'Osservatorio del Design può aiutare a promuovere questo comparto, creando un luogo di incontro e di collaborazione progettuale tra i diversi attori (imprese, istituzioni, professionisti) interessati alla promozione del design quale leva strategica dello sviluppo."



Museo del Design a Milano

Design Focus darà un suo contributo al progetto del Museo del Design, sul quale sta lavorando la Triennale di Milano, per mettere in evidenza il design come elemento/valore fondante dell'identità del Made in Italy.



www.designfocus.it

Protezione e tutela del design

Design Focus per sviluppare e sostenere progetti che fanno del design uno dei caratteri distintivi di Milano e del territorio lombardo, per favorire la ricerca innovativa di design nelle imprese e per rendere accessibile il design alle imprese con la valorizzazione dei giovani designer.

Design Connection

Comunica le risorse di design a Milano e in Lombardia e mette in rete le risorse e le attività presenti sul territorio con la costituzione di un network.

Elementi importanti della rete saranno i **Design Infopoint**, spazi informativi o terminali disponibili per la consultazione.

Design Innovazione

Incentiva la ricerca e il design come fattore competitivo per le imprese lombarde e crea strutture di connessione tra le università, i centri di formazione, i professionisti del settore e il mondo delle imprese. Tra le sue proposte: **Aggiungi un Designer all'impresa** che affianca nell'innovazione quelle imprese che in genere non utilizzano il design, dando loro la possibilità di lavorare con giovani designer supportati da docenti e professionisti affermati.

Spazi tecnologici per l'uomo

Le sfide della Domotica

Domotica, questa sconosciuta. Una recente ricerca ci informa che il 94% degli italiani non conosce il significato del termine, nonostante il 56% delle famiglie posseda un PC, il 73% un video registratore e più di un italiano su due usi un telefono cellulare.

Lunedì 17 maggio presso la Fondazione si è tenuto un convegno, aperto dal Presidente Giampio Bracchi, che ha presentato, con i professori Carlo Ghezzi, Delegato alla ricerca del Politecnico di Milano, e Arturo Dell'Acqua Bellavitis, Vicepresidente della Triennale di Milano, i possibili sviluppi della Domotica con il coinvolgimento di discipline quali automazione, bioingegneria, ergonomia, energetica, ICT, industrial design, scienze sociali e spazio abitativo. Il professor Pierluigi Della Vigna nel presentare il Laboratorio di Domotica, attivato con il Gruppo Merloni e in collaborazione con Siemens, ha evidenziato come i progetti di ricerca avviati tendano a dare risposte alle esigenze di accessibilità, comfort, sicurezza, risparmio energetico e salute.

La tavola rotonda, coordinata dal Direttore della Fondazione ingegner Graziano Dragoni, ha fatto il punto sui



traguardi raggiunti dalla produzione e sulle sfide che attendono un mercato in evoluzione.

Sono intervenuti Giancarlo Martella, Assessore ai Servizi civici ed innovazione tecnologica del Comune di Milano, Andrea Merloni Presidente WRAP, Bruno Pavesi AD e Direttore generale BTicino, Vittorio Rossi AD e Direttore generale Siemens, Antonio Pedotti Politecnico di Milano.



LABORATORIO
DI DOMOTICA
telefono 02 2399 9162
www.fondazionepolitecnico.it

Digital House System

È la creazione di un Sistema Casa integrato per le diverse applicazioni e dispositivi che vi possono essere presenti e installati attraverso la valutazione dei flussi energetici, l'ottimizzazione energetica singola e integrata con scouting di alternative alla tecnologia tradizionale, l'ergonomia e l'usabilità dei prodotti con l'approccio del "Design for All".

PROGETTO STRATEGICO
con Gruppo Merloni

Per la disabilità

Il Laboratorio di Domotica sta realizzando una piattaforma tecnologica che consenta a persone affette da disabilità di accedere e di fruire servizi via web per un più efficace inserimento nel mondo del lavoro.

I NOSTRI PARTNER
Politecnico di Milano
Cefriel
Istituto Neurologico Carlo Besta
Istituto La Nostra Famiglia



Nasce il primo prestito-ponte verso il lavoro

IntesaBridge è un prestito speciale per gli universitari che intendono investire su se stessi, concentrare le energie sullo studio, evitare i lavori di fortuna, partecipare alla spesa universitaria della famiglia e acquisire un atteggiamento più responsabile verso il futuro.

Con questa iniziativa si supera un'anomalia italiana che, a differenza di altri paesi europei, confina il credito agli studenti al ruolo di rarità.

I prestiti a tasso fisso contenuto variano tra i 5.000 e i 15.000 euro.

INFORMAZIONI www.intesabridge.it